

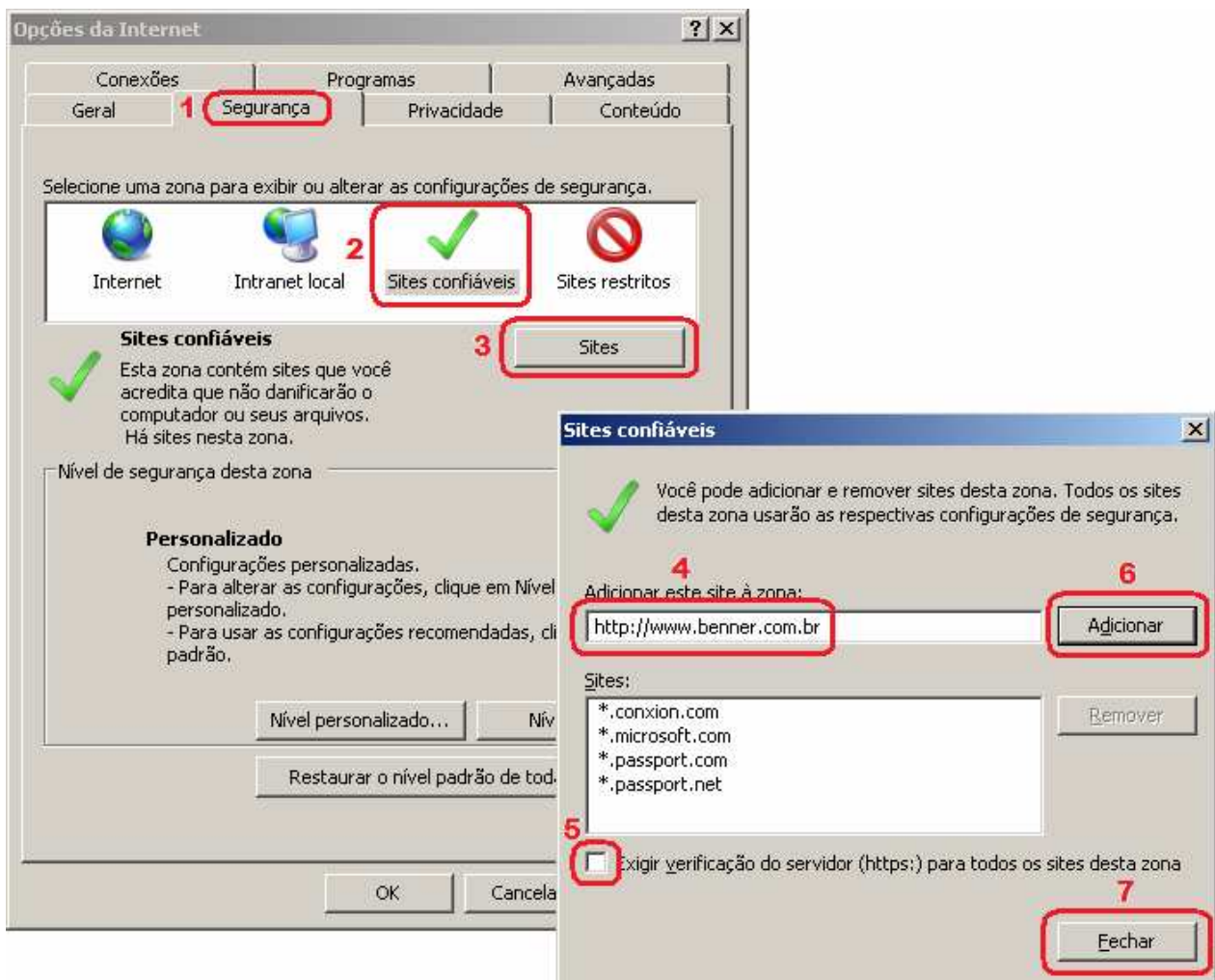
# Software e Configurações necessários para acesso ao site do Plan-Assiste

Para acesso ao sistema WEB Plan-Assiste alguns softwares e configurações de navegador se fazem necessárias.

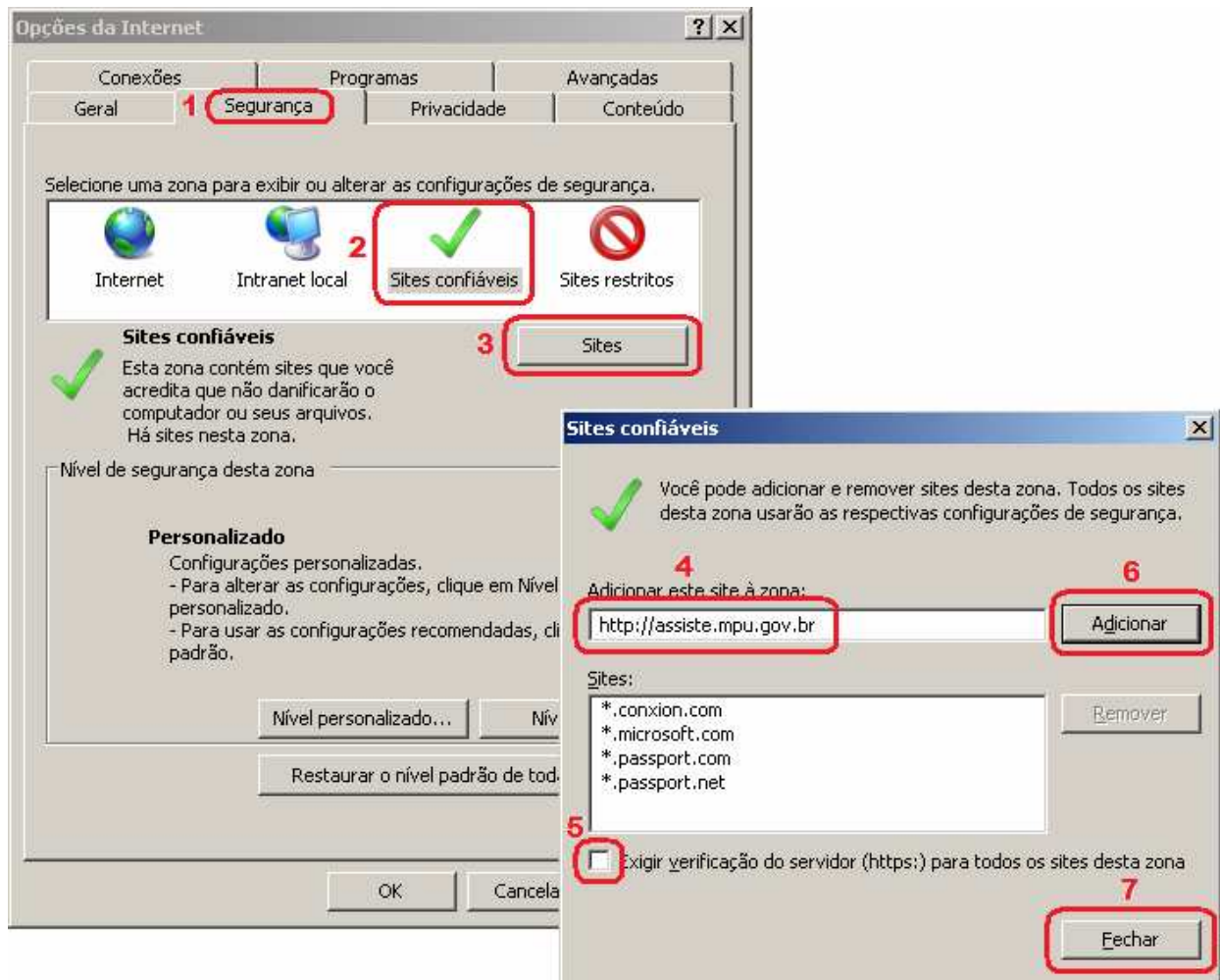
Softwares: Adobe Reader e Adobe Flash Player ( <http://www.adobe.com/br> )

Configurações do navegador Internet Explorer:

1. Abra o navegador Internet Explorer e acesse o menu “Ferramentas” e selecione a opção “Opções da Internet”
2. Acesse a aba de Segurança, selecione o item Sites confiáveis e clique no botão Sites. Informe o site <http://www.benner.com.br>, desmarque o campo “Exigir verificação...” e clique em adicionar. Feche a janela

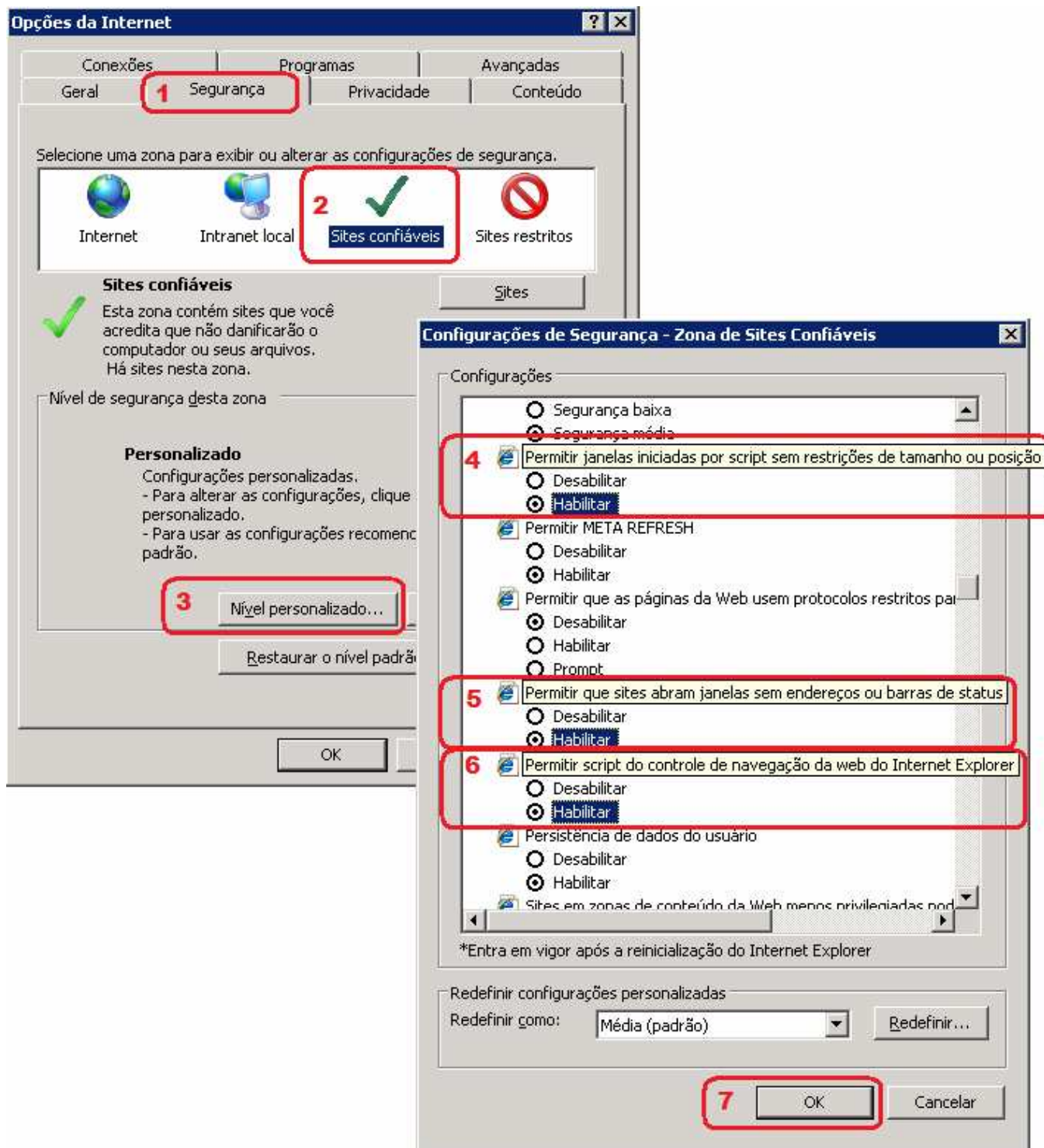


3. Faça o mesmo procedimento do item anterior, informando o site <http://assiste.mpu.gov.br>.



4. Agora acesse o botão Nível personalizado e na janela que abrir, habilite as opções
  - a. Permitir janelas iniciadas por script sem restrições de tamanho ou posição
  - b. Permitir que sites abram janelas sem endereço ou barras de status.
  - c. Permitir script do controle de navegação da web do Internet Explorer

E em seguida clique em OK.



Seguindo estes passos, o computador estará pronto para utilizar-se de todos os recursos do sistema WEB.